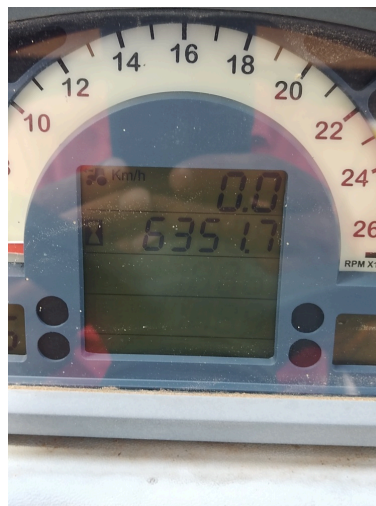


Lamborghini RF 90 TARGET



Ficha técnica

Precio:

[Consultar](#)

Ficha técnica	
Año:	2013
Marca:	Lamborghini
Horas:	6300 horas
Estado:	excelente
Cabina	
Cuenta horas	
Toma de fuerza	
Ruedas:	muy bueno
Motor:	excelente
Tracción:	doble
Potencia:	90 C.V.
Transmisión:	15 X 15
Ancho de labor:	1.50 m
Desgaste ruedas delanteras:	20 %
Desgaste ruedas traseras:	20 %
Dimensión de neumáticos delanteros:	280/70R18
Dimensión de neumáticos traseros:	420/70R24
Velocidad máxima:	40 Km/h
Comentarios:	Lamborghini RF 90 Target, 3 distribuidores traseros mecánicos, retorno directo, transmisión 15x15 con inversor mecánico, frenos en puente delantero, cabina desmontable, etc. mejor ver y probar